

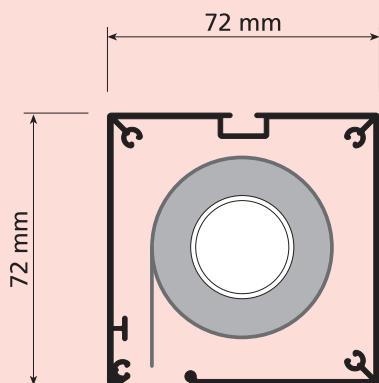
# Rollbox serie 79



9.2.123



1:2



**CARATTERISTICHE TECNICHE - SPECIFICATIONS**  
**CARACTERÍSTICAS - CARACTERÍSTICAS - CARACTÉRISTIQUES**  
**EIGENSCHAFTEN - KARAKTERISTIEKEN - ХАРАКТЕРИСТИКИ**

## ROLLBOX 179, ROLLBOX 479, ROLLBOX 779

### TENDA A RULLO CON CASSONETTO - AZIONAMENTO A:

- molla decelerata (179)
- motore 230Vac- 50-60Hz (479)
- a batteria ricaricabile integrata (779)

#### Tipo di applicazione:

- Verticale

#### Ambiente di applicazione:

- Interno

#### Tipo di tessuto:

- Filtrante
- Dim Out
- Oscurante

#### Cassonetto:

- Quadro 72 x 72 mm in alluminio estruso 6060 T6 UNI 8278

#### Testate laterali:

In termoplastico antiurto

#### Rullo di avvolgimento:

- Ø30,5-36-40 mm in alluminio estruso 6060 T60 UNI 8278 con ogiva per agevolare la sostituzione del telo

#### Fondale:

- A goccia in alluminio estruso 6060 T60 UNI 8278 e corredato di tappi laterali in materiale termoplastico.
- Rettangolare in alluminio estruso 6060 T60 UNI 8278 e corredato di tappi laterali in materiale termoplastico

#### Colore:

- Bianco
- Argento anodizzato
- Cromato

#### Comando:

- A molla decelerata
- Motore tubolare monofase 230V/50Hz M50 con regolazione del fine corsa. Protezione termica e indice di protezione agli spruzzi d'acqua IP44. Interruttore escluso
- Motore tubolare 24 Vdc con regolazione del fine corsa e batterie ricaricabili integrate

#### Fissaggio superiore:

- A soffitto/parete con supporti in termoplastico
- A soffitto/parete con staffe in alluminio pressofuso

#### Dimensioni:

- Con tubo avvolgitore in alluminio 6060 T60 UNI 8278 - ø30,5-36-40 Max L 260 x H 400 cm (179-779); Max L 300 x H 400 cm (479)

#### Optional:

- Finecorsa meccanico regolabile

#### BOXED ROLLER BLIND - OPERATED BY:

- decelerated spring (179)

- 230Vac/50-60Hz Motor (479)
- rechargeable battery motor (779)

#### Applications:

- Vertical

#### Ambiente:

- Interior

#### Fabrics:

- Filtering
- Dim Out
- Black-out

#### Headbox:

- Square shape 72 x 72 mm extruded aluminium 6060 T6 UNI 8278

#### Brackets:

- Thermoplastic brackets shockproof

#### Winding Tube:

- Ø30,5-36-40 mm 6060 T60 UNI 8278 aluminium tube with insert to facilitate insertion and replacement of the fabric.

#### Bottom Bar:

- 6060 T60 UNI 8278 extruded aluminium drop shape with thermoplastic endcap
- 6060 T60 UNI 8278 extruded aluminium rectangular shape with thermoplastic endcap

#### Colours:

- White
- Silver anodized
- Chrome

#### Operating:

- Decelerated spring
- 230V/50Hz M50 tubular motor with end stop integrated. IP 44 Omologation
- 24Vdc tubular motor with rechargeable batteries integrated

#### Upper fixing:

- Thermoplastic wall/ceiling brackets
- Die-cast aluminium wall/ceiling brackets

#### Dimensions:

- With aluminium winding tube 6060 T60 UNI 8278 - ø30,5-36-40 Max L 260 x H 400 cm (179-779); Max L 300 x H 400 cm (479)

#### Optional:

- Adjustable mechanical end stop

### CORTINA ENROLLABLE CON CAJON - ACCIONAMENTO PARA:

- resorte desacelerado (179)
- motor 230Vac/50-60Hz (479)
- motor a baterías recargables (779)

#### Uso:

- Vertical

#### Ambiente:

- Interior

#### Tejidos:

- Reflectante
- Filtrante
- Obscureciente

#### Cajon:

- Cuadro 72 x 72 mm en aleación de aluminio 6060 T6 UNI 8278

#### Cabezales:

- Termoplastico a prueba de golpes

#### Tubo de enrolamento:

- Ø30,5-36-40 mm en aleación de aluminio 6060 T60 UNI 8278 con eje para facilitar el mantenimiento del tejido

#### Contrapeso:

- En forma de gota en aleación de aluminio 6060 T60 UNI 8278 con tapones en termoplástico.
- En forma rectangular en aleación de aluminio 6060 T60 UNI 8278 con tapones en termoplástico.

#### Colores:

- Blanco
- Plata
- Cromado

#### Mando:

- Muelle desmultiplicada
- Motor 230V / 50Hz con fin de carrera. Protección térmica y protección contra salpicaduras de agua IP44. Interruptor excluido
- Motor 24 Vdc accionado por pilas recargables y receptor radio R.F. integrado

#### Top fijación:

- Techo/pared con soportes en termoplástica
- Techo/pared con soportes en aluminio fundido a presión

#### Rendimiento:

- Tubo de enrolamento aluminio - ø30,5-36-40 Max L 260 x H 400 cm (179-779); Max L 300 x H 400 cm (479)

#### Optional:

- Final de carrera regulable

### CORTINA A ROULO COM CAIXA - FUNCIONAMENTO PARA:

- Ressorte com ralenti (179)
- Motor 230Vac/50-60 Hz (479)
- Motor com baterías recargáveis (779)

#### Uso:

- Vertical

#### Ambientes:

- Interior

#### Tecidos:

- Reflexivo
- Filtrante
- Obscurecedor

#### Caixa:

- Quadrado 72 x 72 mm em liga de alumínio 6060 T6 UNI 82778

#### Cabeçais:

- Termoplásticos à prova de choque

#### Tubo de enrolamento:

- Ø30,5-36-40 mm em liga de alumínio 6060 T60 UNI 8278 com eixe para facilitar o manutenção do tecido

#### Contrapeso:

- Em forma de gota em liga de alumínio 6060 T60 UNI 8278 com tapas em termoplástico.
- Em forma rectangular em liga de alumínio 6060 T60 UNI 8278 com tapas termoplásticos.

#### Cores:

- Branco
- Prata
- Cromado

#### Mando:

- Mola desmultiplicada



- Motor 230V / 50 Hz com final de carreira. Proteção térmica e proteção contra salpicaduras de água IP44. Interruptor excluído
- Motor 24 Vdc alimentado por pilhas recarregáveis e receptor radio R.F. integrado

#### Topo fixação:

- Teto/parede com soportes em termoplástica
- Teto/parede com soportes de alumínio fundido a pressão

#### Rendimento:

- Tubo de enrolamento de alumínio - ø30,5-36-40 Max L 260 x H 400 cm (179-779); Max L 300 x H 400 cm (479)

#### Opcional:

- Fim de carreira regulável

#### STORE A ROLEAU AVEC CAISSON EN ALUMINIUM - ACTIONEE PAR:

- ressort decelere (179)
- moteur 230Vac/50-60Hz (479)
- avec batteries (779)

#### Utilisation:

- Vertical

#### Environnement:

- Intérieur

#### Tissus:

- Filtrant
- Dim Out
- Obscurcissant

#### Caisson:

- Carré 72 x 72 mm en aluminium extrudé 6060 T6 UNI 8278

#### Embout lateraux:

- En thermoplastique antichoc

#### Tube enrouleur:

- Ø30,5-36-40 mm en aluminium extrudé 6060 T6 UNI 8278 avec ancrages pour faciliter l'insertion et le remplacement de la toile

#### Barre de lestage:

- Drop forme en aluminium extrudé 6060 T6 UNI 8278 équipé de capuchons latéraux en matière thermoplastique
- Rectangulaire en aluminium extrudé 6060 T6 UNI 8278 équipé de capuchons latéraux en matière thermoplastique

#### Couleurs:

- Blanc
- Argent anodisé
- Chrome

#### Drive:

- Ressort déceleré
- Moteur tubolaire 230V/50Hz M50 avec réglage de fin de course. Protection thermique et protection contre les éclaboussures d'eau IP44. Interrupteur exclus
- Moteur tubolaire 24 Vdc avec réglage de fin de course alimenté par des batteries rechargeables

#### Fixation supérieure:

- Plafond / mur avec supports en thermoplastique
- Plafond / mur avec supports en aluminium moulé sous pression

#### Taille maximale:

- Avec tube enrouler en aluminium extrudé 6060 T6 UNI 8278 - ø30,5-36-40 Max L 260 x H 400 cm (179-779); Max L 300 x H 400 cm (479)

#### Optional:

- Fin de course mécanique réglable

#### KASSETTENROLLOS BEDIENUNG MIT:

- langsamlaufender Feder (179)
- 230Vac Motor (479)
- wiederaufladbarem akku Motor (779)

#### Anwendung:

- Vertikal

#### Anwendungsumgebung:

- Innenliegend

#### Stoffe:

- Halbtransparent
- Abdunkelnd
- Außenbereich

#### Kassette:

- Eckige Form 72 x 72 mm extrudiertes Aluminium 6060 T6 UNI 8278

#### Träger:

- Stoßsichere Thermoplast Trägere

#### Rolle Welle:

- Ø30,5-36-40 mm 6060 T6 UNI 8278 Aluminium Welle mit Nut zum einfachen einsetzen und ersetzen des Behanges

#### Beschwerung:

- 6060 T6 UNI 8278 extrudiertes Aluminium Tropfenform mit thermoplast Enddeckel
- 6060 T6 UNI 8278 extrudiertes Aluminium rechteckige Form mit thermoplast Enddeckel

#### Farben:

- Weiß
- Silber eloxiert
- Chrome

#### Bedienung:

- Langsam laufende Feder
- 230V/50Hz M50 Rohrmotor mit integrierte Endeinstellung. IP 44 Omologation
- 24Vdc Rohrmotor mit integriertem, wiederaufladbarem akku Motor

#### Obere Befestigung:

- Decken- oder Wandmontage aus stoßfestem Thermoplast
- 6060 T6 UNI 8278 extrudiertes Aluminium Decken/Wand Montage

#### Abmessungen:

- Mit Aluminium Rollowelle 6060 T6 UNI 8278 - ø30,5-36-40 Max L 260 x H 400 cm (179-779); Max L 300 x H 400 cm (479)

#### Extra:

- Mechanische einstellbare Endabschaltung

#### ROLGORDIEN MET CASSETTE IN ALUMINIUM - BEDIEND MET:

- vertraagde veer (179)
- motor 230Vac/50-60Hz (479)
- batterij (779)

#### Gebruik:

- Verticaal

#### Omgeving:

- Binnen
- Filterend
- Dim Out
- Verduisterend

#### Cassette:

- Vierkant 72 x 72 mm in geëxtrudeerd aluminium 6060 T6 UNI 8278

#### Laterale einddeksels (Laterale steunen):

- Schokbestendige thermoplast

#### Oprolbuis:

- Ø30,5-36-40 mm in geëxtrudeerd aluminium 6060 T6 UNI 8278 met verankering ter vergemakkelijking van het onderhoud van het geïnstalleerd systeem.

#### Onderlat:

- Druppelvorm in geëxtrudeerd aluminium 6060 T6 UNI 8278 met eindkappen in thermoplast
- Rechthoekig in geëxtrudeerd aluminium 6060 T6 UNI 8278 met eindkappen in thermoplast

#### Kleuren:

- Wit
- Zilver geanodiseerd
- Chrom

#### Bediening:

- Vertraagde veer
- Buismotor 230V/50Hz M50 met eindekoers regeling. Thermische beveiliging en spatwaterbeveiliging IP44. Schakelaar niet inbegrepen.
- Buismotor 24 Vdc met eindekoers regeling gevoed met herlaadbare batterijen

#### Bevestiging bovenkant (Bevestiging boven):

- Plafond/wandsteunen in thermoplast
- Plafond/wandsteunen in spuitgiet aluminium

#### Maximale afmeting:

- Met oprolbuis in geëxtrudeerd aluminium 6060 T6 UNI 8278 - ø30,5-36-40 Max L 260 x H 400 cm (179-779); Max L 300 x H 400 cm (479)

#### Optioneel:

- Regelbare mechanische eindstop

#### РУЛОННАЯ ШТОРА С БОКСОМ. ПРИВЕДЕНИЕ В ДЕЙСТВИЕ ПРИ ПОМОЩИ:

- замедленной пружины (179)
- мотора 230Vac- 50-60Hz (479)
- мотора оснащённого встроенной перезаряжаемой батареей (779)

#### Установка:

- Вертикальная

#### Помещения:

- Внутренние

#### Вид ткани:

- Фильтрующий
- «Димаут»
- Затемняющий

#### Бокс:

- квадратный 72 x 72 mm из экструдированного алюминиевого сплава 6060 T6 UNI 8278

#### Боковые крепления:

- Из противоударного термопластика

#### Наматывающая труба:

- 26. ø30,5-36-40 mm из экструдированного алюминиевого сплава 6060 T6 UNI 8278 с пазом для облегчения вставки ткани

#### Утяжелитель:

- в форме капли из экструдированного алюминиевого сплава 6060 T6 UNI 8278 с боковыми заглушками из термопластика.
- прямоугольный из экструдированного алюминиевого сплава 6060 T6 UNI 8278 с боковыми заглушками из термопластика.

#### Цвет:

- Белый
- Анодированный серебряный
- Хром

#### Управление:

- Замедленной пружины
- Однофазным трубчатый мотором 230V/50Hz M50 с регулировкой концевого выключателя. Степень защиты IP44. Переключатель не входит в комплект.
- Трубчатый мотором 24 Vdc с регулировкой конечных выключателей и встроенными перезаряжаемыми батареями.

#### Верхнее фиксирование:

- к потолку/к стене кронштейнами из термопластика
- к потолку/к стене скобами из литого-прессованного алюминиевого сплава

#### Максимальные размеры:

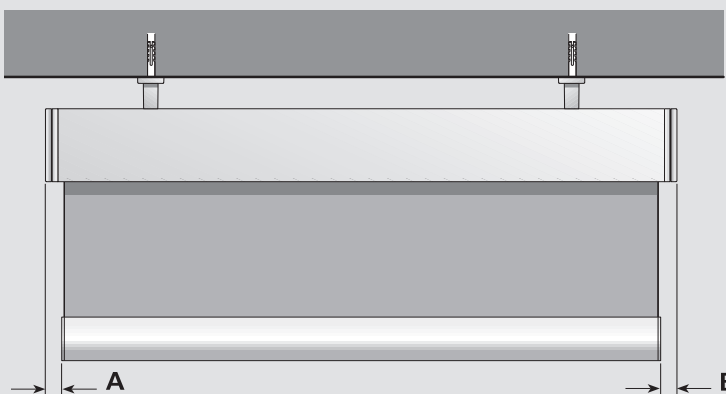
- при наматывающей алюминиевой трубе 6060 T6 UNI 8278 ø30,5-36-40 mm Ш 260 x В 400 см (179-779), Ш 300 x В 400 см (479),

#### Опция:

- Регулируемый концевой выключатель

# Rollbox serie 79

Kg



	A (mm)	B (mm)
ROLLBOX 179	20	20
ROLLBOX 479	25	25
ROLLBOX 779	30	*42

\*Side operation

## Rollbox 179 (1900R27)

H \ L	80	100	120	140	160	180	200	220	240	260	280	300
100	800 g	800 g	800 g	800 g	800 g	800 g	800 g	550 g	330 g	150 g		
120	800 g	800 g	800 g	800 g	800 g	800 g	800 g	550 g	330 g	150 g		
140	800 g	800 g	800 g	800 g	800 g	800 g	800 g	550 g	330 g	150 g		
160	800 g	800 g	800 g	800 g	800 g	800 g	800 g	330 g	150 g	150 g		
180	550 g	550 g	550 g	550 g	550 g	550 g	550 g	330 g	150 g			
200	550 g	550 g	550 g	550 g	550 g	550 g	550 g	330 g	150 g			
240	330 g	330 g	330 g	330 g	330 g	330 g	330 g	330 g	150 g			
280	330 g	330 g	330 g	330 g	330 g	330 g	330 g	150 g	150 g			
320	330 g	330 g	330 g	330 g	330 g	330 g	330 g	150 g	150 g			
360	330 g	330 g	330 g	330 g	330 g	330 g	150 g	150 g				
400	330 g	330 g	330 g	330 g	330 g	150 g	150 g					

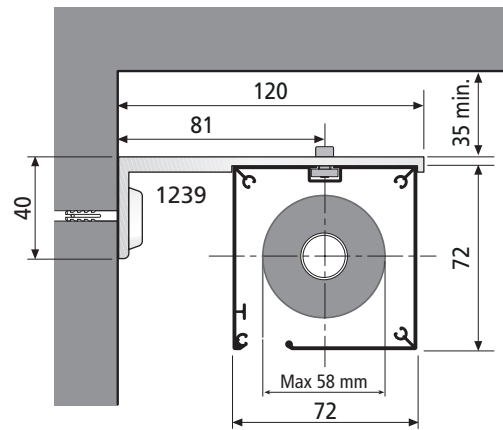
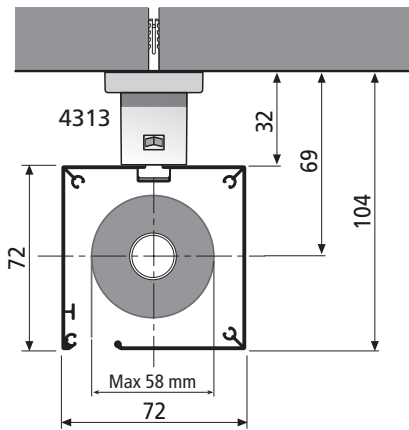
## Rollbox 479 (1900R28)

H \ L	80	100	120	140	160	180	200	220	240	260	280	300
100	800 g	800 g	800 g	800 g	800 g	800 g	800 g	800 g	800 g	330 g	330 g	330 g
120	800 g	800 g	800 g	800 g	800 g	800 g	800 g	800 g	550 g	330 g	330 g	330 g
140	550 g	550 g	550 g	550 g	550 g	550 g	550 g	550 g	550 g	330 g	330 g	330 g
160	550 g	550 g	550 g	550 g	550 g	550 g	550 g	550 g	550 g	330 g	330 g	330 g
180	330 g	330 g	330 g	330 g	330 g	330 g	330 g	330 g	330 g	150 g	150 g	150 g
200	330 g	330 g	330 g	330 g	330 g	330 g	330 g	330 g	330 g	150 g	150 g	150 g
240	330 g	330 g	330 g	330 g	330 g	330 g	330 g	330 g	330 g	150 g	150 g	150 g
280	330 g	330 g	330 g	330 g	330 g	330 g	330 g	330 g	330 g	150 g	150 g	150 g
320	330 g	330 g	330 g	330 g	330 g	330 g	330 g	330 g	150 g	150 g		
360	150 g	150 g	150 g	150 g	150 g	150 g	150 g	150 g	150 g	150 g		
400	150 g	150 g	150 g	150 g	150 g	150 g	150 g	150 g	150 g			

## Rollbox 779 (1900R44)

H \ L	80	100	120	140	160	180	200	220	240	260	280	300
100	800 g	800 g	800 g	800 g	800 g	800 g	800 g	550 g	330 g	150 g		
120	800 g	800 g	800 g	800 g	800 g	800 g	550 g	550 g	330 g	150 g		
140	800 g	800 g	800 g	800 g	800 g	800 g	550 g	330 g	330 g	150 g		
160	800 g	800 g	800 g	800 g	800 g	550 g	550 g	330 g	150 g	150 g		
180	800 g	800 g	800 g	800 g	550 g	550 g	330 g	330 g	150 g			
200	550 g	550 g	550 g	550 g	550 g	550 g	330 g	330 g	150 g			
240	550 g	550 g	550 g	550 g	550 g	330 g	330 g	150 g	150 g			
280	330 g	330 g	330 g	330 g	330 g	330 g	330 g	150 g	150 g			
320	330 g	330 g	330 g	330 g	330 g	330 g	150 g	150 g	150 g			
360	330 g	330 g	330 g	330 g	330 g	330 g	150 g	150 g				
400	330 g	330 g	330 g	330 g	330 g	150 g	150 g	150 g				

INSTALLAZIONE - INSTALLATION - INSTALACIÓN - INSTALAÇÃO - INSTALLATION - INSTALLATION - INSTALLATIE - УСТАНОВКА



## M2NET - 1805E35D

Rollbox 479 adotta il motore tubolare digitale 1805E35D  $\varnothing$  35 mm (coppia di 6 Nm a 28 RPM e finecorsa elettromeccanici) dotato di:

- radio ricevitore R.F. bidirezionale M2net integrato a bordo;
- pulsante affiliazione radio posto nella testata;
- comando via filo di tipo "a contatti puliti";
- gestione via filo tramite linea bus digitale M2net;
- compatibilità con tutti i trasmettitori e motori digitali M2net Mottura;
- assenza di antenna.

Rollbox 479 is available with the digital tubular motor 1805E35D  $\varnothing$  35 mm (6 Nm torque - 28 rpm - electro mechanical end stop). The motor's main features are:

- M2net R.F. two ways radio receiver on board;
- connection button in the motor's head;
- "dry clean contacts" by wire connection;
- by wire connection through M2net digital bus line;
- compatibility with all the program M2 net, digital motors or/and transmitters;
- hidden antenna in the motor's body.

Rollbox 479 adoptará el motor tubular 1805E35D  $\varnothing$  35 mm (6 Nm - 28 RPM final de carrera electromecánica). El motor está dotado de serie de:

- radio receptor R. F. bidireccional M2net integrado a bordo;
- botón afiliación radio puesto en probada;
- mando vía hilo de tipo "a contactos limpios";
- gestión vía hilo mediante línea bus digital M2net;
- compatibilidad con todos los emisores y motores digitales M2net Mottura;
- ausencia de antenna.

Rollbox 479 adota o motor tubular com 1805E35D  $\varnothing$  35 m (6 Nm - 28 RPM - fim de curso electromecânica).

O motor está equipado com uma série de:

- rádio receptor R. F. bidireccional M2net integrado na placa;
- botão rádio afiliação na cabeça de motor;
- controle através de um fio do tipo "a contados limpar";
- gerenciamento via cabo através da digital ônibus M2net;
- compatibilidade com todos os transmissores e digital motores M2net Mottura;
- sem antenna.

Rollbox 479 adopte le moteur tubulaire 1805E35D  $\varnothing$  35 m (6 Nm - 28 RPM - fin de course mécanique).

Qualifications du moteur:

- récepteur R.F. à deux directions M2net à bord;
- connections pour interrupteur sur le moteur;
- compatible avec tous les transmetteurs et moteurs digitaux M2net Mottura;
- absence d'antenne.

Rollbox 479 ist lieferbar mit dem digitalen Motor 1805E35D  $\varnothing$  35 mm (6 Nm - 28 RPM - mit elektromechanischem Endstop).

Der Motor ist wie folgt ausgestattet:

- M2net R.F. zwei Wege Funkempfänger;
- Einstellknöpfe im Kopf des Motors;
- bei Bedienung mit Kabel (trockener Kontakt);
- Mit Kabel auch über digitales M2net BUS steuerbar;
- kompatibel mit allen Mottura M2net digitalen Motoren und Sender;
- Ohne externe Antenne;

Rollbox 479 is beschikbaar met de digitale buismotor 1805E35D  $\varnothing$  35 mm (6 Nm - 28 RPM - mechanische eindekoers). De motor is uitgerust met:

- ingebouwde radio-ontvanger R. F. bidirectioneel M2net;
- toets radio aansluiting in cilinderkop;
- bediening via kabel van type "dry-clean";
- beheer via digitale M2net buslijn;
- compatibiliteit met alle zenders en digitale motoren M2net van Mottura;
- geen antenne.

Rollbox 479 использует цифровой трубчатый двигатель 1805E35D  $\varnothing$  35 м (пара - 6 Nm - 28 RPM - механические концевые выключатели).

Двигатель оборудован:

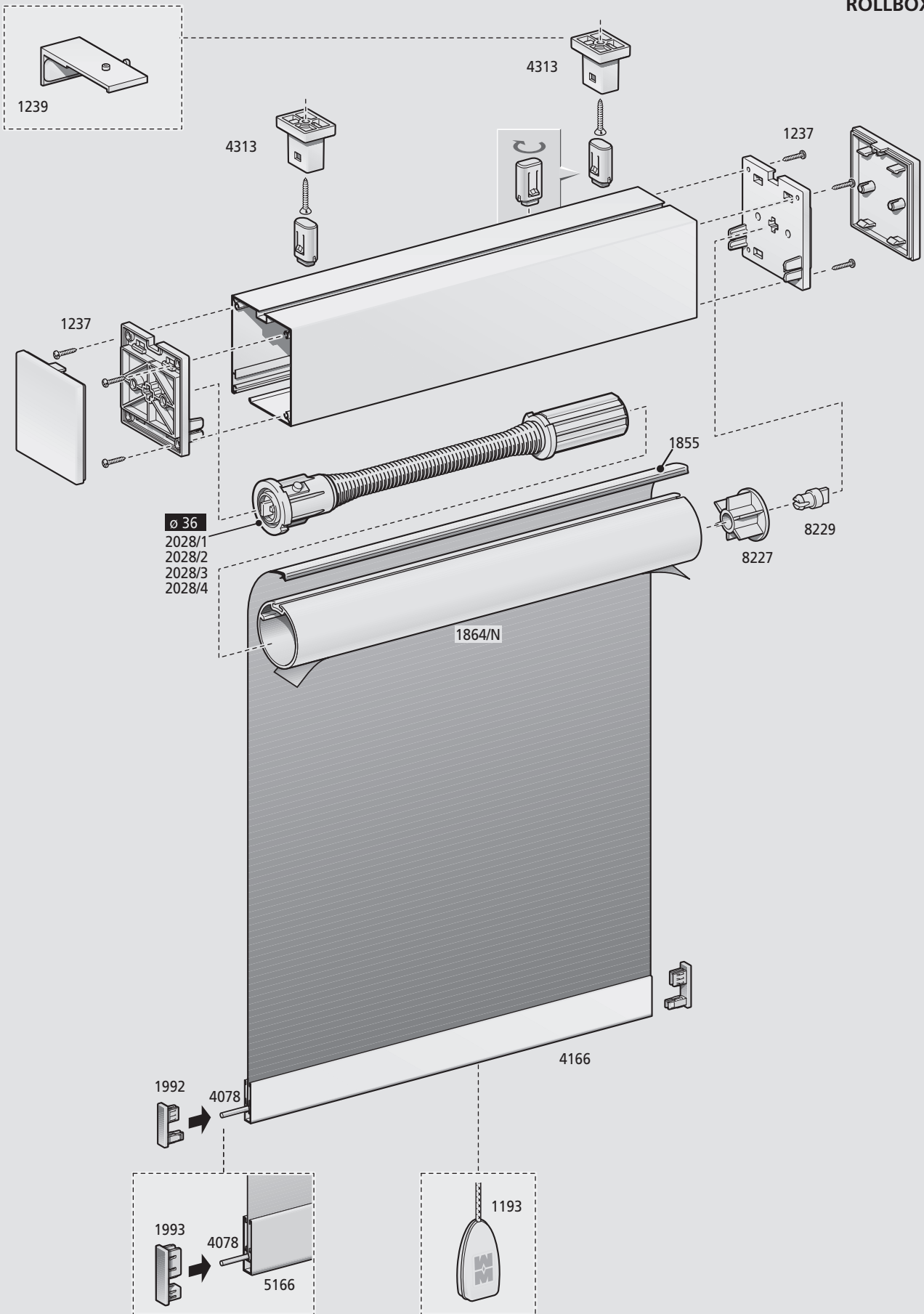
- встроенным двунаправленным радиоприемником M2net
- Радиокнопкой установленной в головке блока мотора.
- Привод через кабель типа «чистые контакты»
- Управление через кабель с цифровой линией бус M2net
- внутренней антенной

Двигатель является совместимым со всеми передатчиками и цифровыми двигателями M2net Mottura.



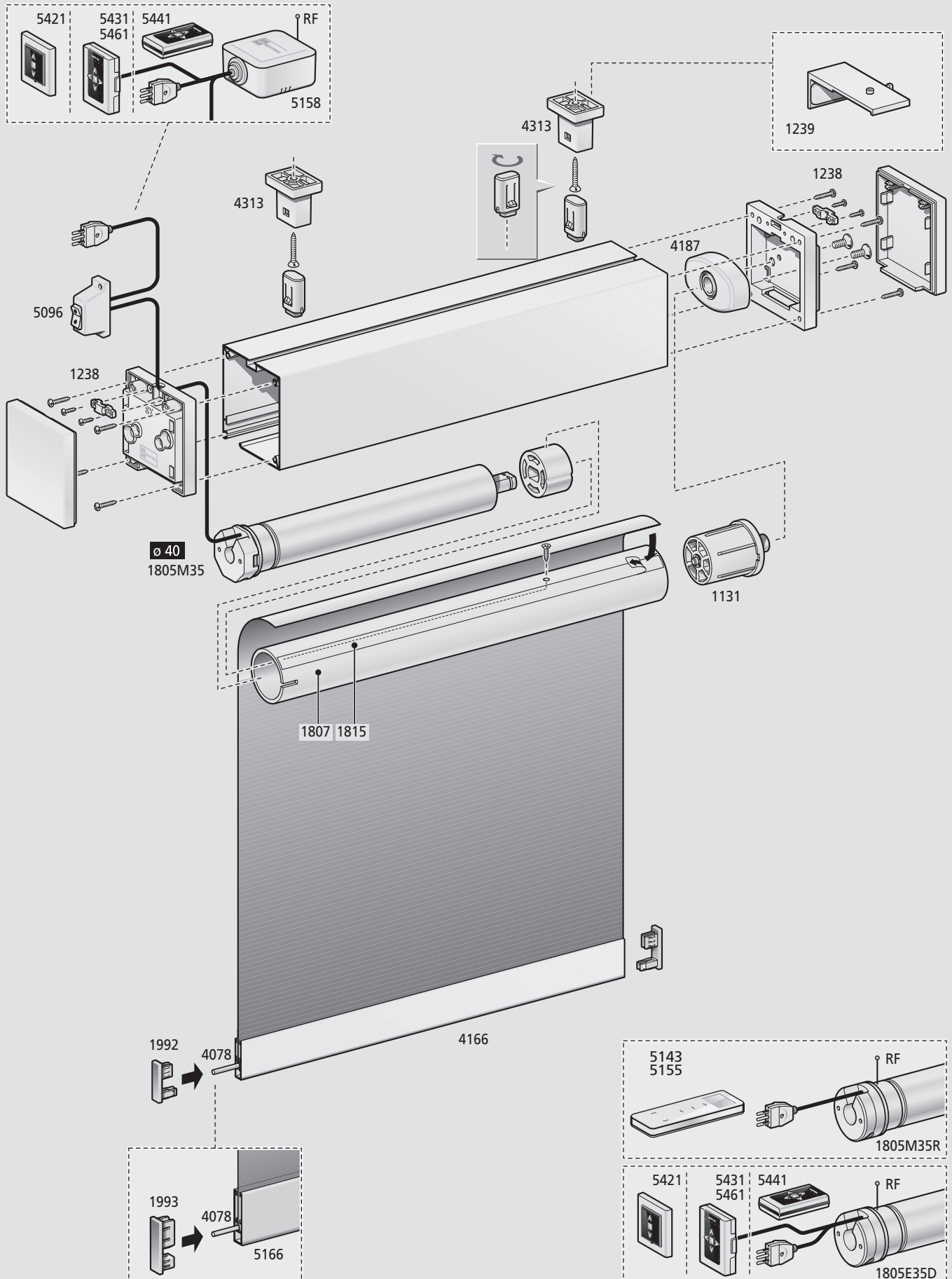
# Rollbox serie 79

ROLLBOX 179



# Rollbox serie 79

## ROLLBOX 479 - MOTORIZED SYSTEM



# Rollbox serie 79

## ROLLBOX 779 - MOTORISED SYSTEM

